

20 décembre 2018
Pour diffusion immédiate

CSE: RFR

Renforth termine avec succès 7 forages sur Parbec

Ressources Renforth inc. (CSE – RFR) (“Renforth” ou la “Société”) annonce que le programme de forage de décembre 2018 sur Parbec est maintenant complété avec 7 forages totalisant plus de 1 040 mètres. Chacun des forages a traversé la minéralisation dans différentes lithologies, incluant dans la «diorite magnétique» visuellement similaire au matériau rencontré dans l’extension sud-est du dépôt aurifère de Parbec. La compilation des carottes de forage est complétée et l’échantillonnage pour fins d’analyses a été livré en toute sécurité au laboratoire. Les résultats seront publiés dès qu’ils seront disponibles.

Résumé des forages

Renforth a complété les 7 forages suivants. PAR-18-88 et PAR-18-89 ont déjà été publiés dans un communiqué daté du 4 décembre 2018.

PAR-18-88 (4975-T-B) est d’une longueur de forage de 161,4m, devant le forage PAR-18-84 et derrière PAR-17-69. Pour PAR-18-84, les résultats incluaient 4,66 g/t d’or sur 9,45m (11/09/2018) alors que PAR-17-69 incluait 1,03 g/t d’or sur 2,4m et 0,81 g/t d’or sur 9,7m (23/01/2018). PAR-18-88 a été foré pour combler l’espace entre les deux forages précédents et prolonger la continuité de la minéralisation. L’examen visuel du forage montre que les zones minéralisées ont été recoupées aux endroits prévus; des échantillons ont été envoyés au laboratoire pour fins d’analyses.

PAR-18-89 (5000-T-A) est d’une longueur de forage de 150m, tout juste devant les forages PAR-18-70 et PAR-18-85. Pour PAR-18-70, les résultats incluaient 1,26 g/t d’or sur 14,1m et 3,16 g/t d’or sur 3,7m (26/02/2018) alors que PAR-18-85 incluait 1,69 g/t d’or sur 10,8m (11/09/2018). PAR-18-89 a été foré pour recouper la minéralisation observée dans le forage PAR-18-70. L’examen visuel indique que les zones minéralisées ont été recoupées; des échantillons ont été envoyés pour fins d’analyses.

PAR-18-90 (4975-T-A) est d’une longueur de forage de 210m et est situé 50m à l’ouest et en parallèle au forage PAR-18-85. Le forage a été conçu pour tester les intervalles de la Zone Partridge, rencontrées dans les forages PAR-18-85 avec 1,69 g/t d’or sur 10,8m (11/11/2018), PAR-18-73 avec 1,44 g/t d’or sur 32,6m (26/02/2018) et PAR-18-74 avec 4,66 g/t d’or sur 9,45m (26/02/2018). L’examen visuel montre qu’un grand nombre de zones minéralisées ont été recoupées; des échantillons ont été envoyés pour fins d’analyses.

PAR-18-91 (4900-T-B) est d’une longueur de forage de 93m et est situé 25m à l’ouest ainsi que 15m derrière les forages PAR-18-71 et PAR-18-72, tous deux ayant recoupé une minéralisation peu profonde encaissée dans la diorite. PAR-18-91 a recoupé avec succès plusieurs zones apparemment minéralisées, exactement aux profondeurs ciblées. De façon inattendue, ce forage a aussi recoupé de la «diorite magnétique»; des échantillons ont été envoyés pour fins d’analyses.

PAR-18-92 (4850-T-A) a une longueur de forage de 165m et est situé à la limite ouest de Parbec. L'objectif était de tester, à moindre profondeur, l'extension en amont du forage PAR-10-04 qui avait traversé la minéralisation en profondeur. Le forage a recoupé la minéralisation avec succès; des échantillons ont été envoyés pour fins d'analyses.

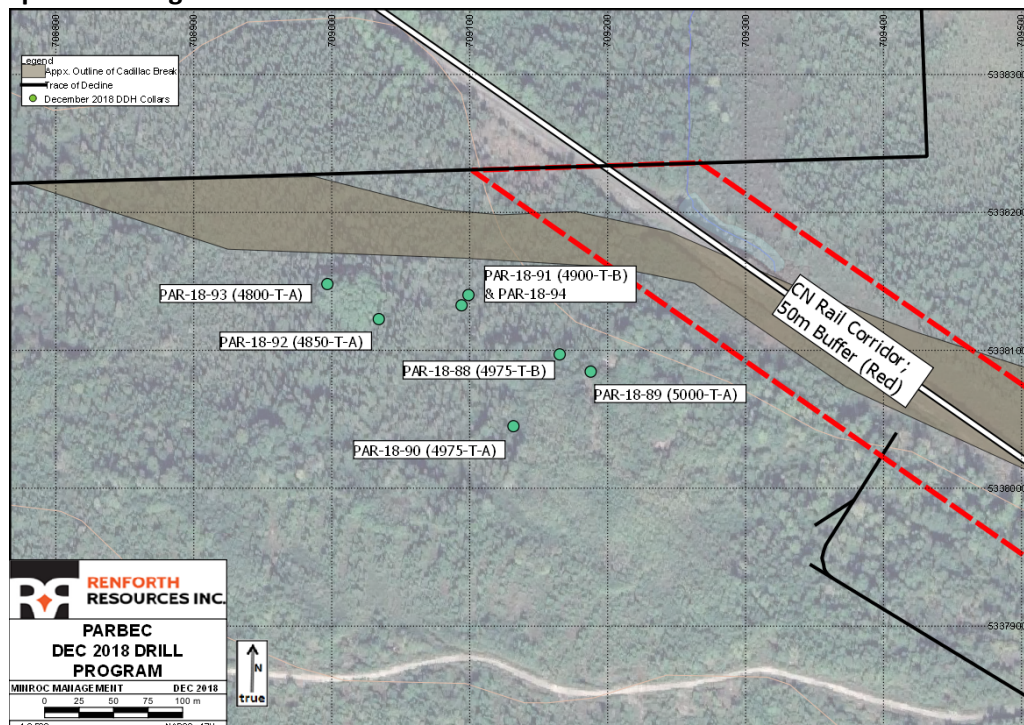
PAR-18-93 (4800-T-A) a une longueur de forage de 114m et est situé 50m à l'ouest de PAR-18-92. Conçu pour vérifier la continuité de la minéralisation, l'examen visuel confirme le succès de l'objectif visé; des échantillons ont été envoyés pour fins d'analyses.

PAR-18-94 (en-dessous de 4900-T-B) a une longueur de 153m et est situé plusieurs mètres derrière le forage PAR-18-91 afin d'en tester l'extension en profondeur et d'obtenir une coupe verticale pour la modélisation de la minéralisation, en particulier la «diorite magnétique» ou une unité de diorite fortement magnétique de carbonate bréchique. L'examen visuel montre que le forage a recoupé avec succès la minéralisation avec un décalage vertical entre la «diorite magnétique» d'environ 60m.

Le programme de 7 forages totalise précisément 1 046,8m. Les échantillons ont été sélectionnés, ensachés, étiquetés et livrés en toute sécurité au laboratoire. Il est prévu que tous les échantillons seront soumis avant Noël, et que les analyses seront reçues dans la nouvelle année. Les résultats seront communiqués aussitôt que reçus.

Renforth prévoit des travaux de forage supplémentaires sur Parbec au début de 2019. Pour ce faire, un placement privé est en cours par le biais d'actions ordinaires ou d'actions accréditives. Le prix des unités est de 0,05 \$: l'unité d'actions ordinaires comporte un bon de souscription pouvant être exercé à 0,10 \$ pendant 24 mois; l'unité d'actions accréditives comporte un demi-bon de souscription, un plein bon de souscription peut être converti en une action ordinaire pour une période de 18 mois à un prix de 0,12 \$.

Carte du plan de forage de décembre 2018



Les informations techniques contenues dans le présent communiqué ont été examinées et approuvées par Brian H. Newton, géologue et « personne qualifiée » au sens de la Directive 43-101. Les analyses référencées lors de précédents forages sont uniquement des références de « longueur de forage », et non d'épaisseur réelle. Elles ont été initialement publiées aux dates indiquées entre parenthèses. Ces échantillons ont été sélectionnés sur le terrain, coupés, ensachés, marqués et scellés par le géologue du projet et livrés personnellement aux installations du Laboratoire d'analyse Bourlamaque pour y être analysés.

Pour plus d'informations:

Ressources Renforth inc.

Nicole Brewster, présidente et chef de la direction

Tél.: 905-831-9606

Courriel: nicole@renforthresources.com

#269 – 1099 Kingston Road, Pickering ON L1V 1B5

Aucune autorité en valeurs mobilières n'a approuvé ni désapprouvé le contenu de ce communiqué de presse.

Énoncés prospectifs

Ce communiqué peut contenir des énoncés prospectifs. Ces énoncés ne garantissent pas les résultats futurs et les résultats réels pourraient différer sensiblement des résultats prévus dans les énoncés prospectifs. Les facteurs qui pourraient faire en sorte que les résultats réels diffèrent des résultats prévus dans les énoncés prospectifs sont décrits dans la plus récente notice annuelle de la Société déposée sur SEDAR. Les investisseurs et les autres lecteurs qui se fondent sur les énoncés prospectifs de la Société devraient porter une attention particulière aux facteurs mentionnés dans la notice annuelle ainsi qu'aux incertitudes qu'ils sous-tendent et aux risques qu'ils comportent. La Société est d'avis que les attentes reflétées dans ces énoncés prospectifs sont raisonnables, mais il n'y a aucune garantie que ces attentes s'avéreront exactes et par conséquent, l'on ne devrait pas se fier indûment aux énoncés prospectifs compris dans ce communiqué. Ces énoncés sont établis en date du présent communiqué.